

Rapport de mission de repérage des matériaux et produits contenant de l'amiante avant réalisation de travaux

R. 4412-97 modifié par le décret 2012-639 du 4 mai 2012
Norme NF X 46-020

3 RUELLE AUX LOUPS LGT 302

302

77600 BUSSY SAINT GEORGES

PHOTO NON DISPONIBLE

A \ INFORMATIONS GENERALES

A.1 \ DESIGNATION DU BÂTIMENT

Nature du bâtiment :	LOGEMENTS COLLECTIFS	Adresse :	3 RUELE AUX LOUPS LGT 302 77600 BUSSY SAINT GEORGES
Cat. Du bâtiment :		Bâtiment :	
Etage :		Porte :	302
Ref Cadastrale :	NC	Propriété de :	OPH77 10 AVENUE CHARLES PEGUY 77000 MELUN

A.2 \ DESIGNATION DU DONNEUR D'ORDRE

Nom :	OPH77	Documents remis :	
Adresse :	10 AVENUE CHARLES PEGUY 77000 MELUN	Moyens mis à disposition :	

A.3 \ EXECUTION DE LA MISSION

RAPPORT N° :	263LAH0302	Laboratoire d'Analyses :	ITGA
Repérage réalisé le :	10/01/2018	Adresse laboratoire :	3 RUE ARMAND HERPIN LACROIX - CS 46537 35065 RENNES CEDEX
Accompagnateur :		Numéro d'accréditation :	1-5967
Par :	Tristan BRUNOT	Organisme d'assurance professionnelle :	ALLIANZ
N° certificat :	CPDI 3541	Adresse assurance :	Direction Opérations Entreprises 5C Esplanade Charles de Gaulle 33081 BORDEAUX CEDEX
Date d'obtention :	27/12/2017	N° de contrat d'assurance :	55832566
Organisme certificateur	I.CERT PARC EDONIA - BAT G - RUE DE LA TERRE VICTORIA - 35760 SAINT GREGOIRE	Date de validité :	31/12/2018

B \ CACHET DU DIAGNOSTIQUEUR

FAIT LE 05/02/2018

Cabinet : EXPERT HABITAT & INDUSTRIE INGENIERIE

Nom du responsable : **DEMOULIN Frédéric**

Nom du diagnostiqueur : **Tristan BRUNOT**



Rapport N° : 263LAH0302 10/01/2018

Version : 05/02/2018

2/25

C\ SOMMAIRE

Table des matières

A \ INFORMATIONS GENERALES	2
A.1 \ DESIGNATION DU BÂTIMENT	2
A.2 \ DESIGNATION DU DONNEUR D'ORDRE	2
A.3 \ EXECUTION DE LA MISSION.....	2
B \ CACHET DU DIAGNOSTIQUEUR	2
C \ SOMMAIRE	3
D \ CONCLUSIONS	4
E \ PROGRAMME DE REPERAGE	4
F \ CONDITIONS DE REALISATION DU REPERAGE	6
G \ RAPPORTS PRECEDENTS.....	6
H \ RESULTATS DETAILLES DU REPERAGE	7
ANNEXE 1 – PHOTOS DES ELEMENTS AMIANTES ET/OU NON AMIANTES.....	16
ANNEXE 3 – PROCES VERBAUX D'ANALYSES.....	21
ATTESTATION(S).....	23
CERTIFICAT DE COMPETENCES	24

D \ CONCLUSIONS

Dans le cadre de la mission décrite en tête de rapport, il n'a pas été repéré de matériaux et produits susceptibles de contenir de l'amiante

PIECE	ETAGE	ELEMENTS	DESCRIPTIF LABORATOIRE	REPERAGE	Echantillon	METHODE	ETAT	RESULTAT
NEANT								

ZSO : Zone de Similitude d'Ouvrage

Liste des locaux non visités concernés par les travaux et justification

PIECE	ETAGE	STATUT DE VISITE
NEANT		

Liste des éléments non inspectés et justification

PIECE	ETAGE	ELEMENTS	REPERAGE	RESULTAT
NEANT				

E \ PROGRAMME DE REPERAGE

PIECES CONCERNEES	PERIMETRE DU REPERAGE	REPERAGE	TRAVAUX	ELEMENTS	Echantillonnage	REMARQUES PARTICULIERES
	LOGEMENTS COLLECTIFS		Selon BT			

OFFICE PUBLIC DE L'HABITAT 77		PAGE N° 1
NOM ET ADRESSE DE L'EXPÉDITEUR OFFICE PUBLIC DE L'HABITAT 77 AGENCE DE CHAMPS SUR MARNE 24 Cours des 2 Parcs 77420 CHAMPS SUR MARNE Tél : 01.64.68.27.55 Fax : 01.64.68.47.47 Siret : 277 700 019 00015		BON DE TRAVAUX N° 2018 108 EXPERT HABITAT INGENIERIE 21 RUE D'ALBERT 62450 AVESNES LES BAPAUME Téléphone 0321734144
Réf. fournisseur F / 5149 Marché n° 2017 4475 1 Provenance CHAMPS SUR MARNE Objet DIVERS	SERVICE CHAMPS Techniciens LOCALISATION Programme 263 BUSSY SAINT GEORGES-LES JARDINS DE BUSSY Tranche 1 Ensemble B000 Escalier AH Étage 03 Logement 302 Module 263LAH0302 ADRESSE Retrait des clés CHEZ LE GARDIEN 3 RUELE AUX LOUPS 77600 BUSSY SAINT GEORGES	
ÉMETTEUR TOUBAGHI DRISS		

DÉLAI D'EXECUTION 7 JOURS **PÉRIODE DU** 09-01-2018 **AU** 14-01-2018

ARTICLE	DÉSIGNATION	QUANTITÉ	PRIX UNITAIRE H.T.	TOTAL H.T.
AMI73	ANALYSE EN LABORATOIRE - ANALYSE MET ANALYSE DE 1 A 10 PRELEVEMENTS ISSUS	6,00	48,00	288,00
TOTAL H.T.				288,00
H.T. ACTUALISE				
COEFFICIENT REGIONAL				
RABAIS				
TOTAL H.T.				
T.V.A. 20,00 %				57,60
TOTAL T.T.C.				345,60

08-01-2018 TEL GARDIEN M. DECOSTER 06.88.04.71.62

AFFECTATION BUDGÉTAIRE				CODES STRUCTURE ET SCHEMA : TECHNI	
CODE BUDGET	RUBRIQUE	INSTANCES	LIBELLÉ DU POSTE BUDGÉTAIRE	MONTANT T.T.C.	
1 HONAMIA	A760	CH SC	HONORAIRES DIAG AMIANTE	345,60	

AFFECTATION ANALYTIQUE					
CODE BUDGET	RÉFÉRENCES PATRIMOINE	RÉFÉRENCES OCCUPANT	MONTANT T.T.C.		
1 HONAMIA	263 1 B000 AH 263LAH0302	L 9000859	345,60		

Voir en page 2 la suite du BON DE TRAVAUX N° 2018 108

ORIGINAL À CONSERVER PAR LE DESTINATAIRE

ELEMENTS A SONDER OU A ANALYSER NON PRESENTS:

Rapport N° : 263LAH0302 10/01/2018

Version : 05/02/2018

5/25

F \ CONDITIONS DE REALISATION DU REPERAGE

Le repérage amiante avant travaux, contient les informations sur la présence d'amiante dans les matériaux et produits du bâtiment afin d'informer les intervenants réalisant des activités ou interventions sur des matériaux et/ou équipements susceptibles de libérer des fibres d'amiante selon la liste citée dans le cadre E.

Il consiste à identifier et localiser, par inspections visuelles et investigations approfondies pouvant être destructives, l'ensemble des matériaux et produits contenant de l'amiante incorporés ou faisant indissociablement corps avec les locaux et les zones de l'immeuble objet des travaux.

Lorsque l'absence de marquages spécifiques ou de documents ne permet pas à l'opérateur de repérage d'attester de la présence ou de la non présence d'amiante dans les matériaux et produits, des prélèvements seront effectués afin de déterminer par analyse la présence ou non d'amiante.

Procédures de prélèvement :

Les prélèvements sur des matériaux ou produits susceptibles de contenir de l'amiante sont réalisés en vertu des dispositions du Code du Travail.

Le matériel de prélèvement est adapté à l'opération à réaliser afin de générer le minimum de poussières. Dans le cas où une émission de poussières est prévisible, le matériau ou produit est mouillé à l'eau à l'endroit du prélèvement (sauf risque électrique) et, si nécessaire, une protection est mise en place au sol ; de même, le point de prélèvement est stabilisé après l'opération (pulvérisation de vernis ou de laque, par exemple).

Pour chaque prélèvement, des outils propres et des gants à usage unique sont utilisés afin d'éliminer tout risque de contamination croisée. Dans tous les cas, les équipements de protection individuelle sont à usage unique.

L'accès à la zone à risque (sphère de 1 à 2 mètres autour du point de prélèvement) est interdit pendant l'opération. Si l'accompagnateur doit s'y tenir, il porte les mêmes équipements de protection individuelle que l'opérateur de repérage.

L'échantillon est immédiatement conditionné, après son prélèvement, dans un double emballage individuel étanche.

Les informations sur toutes les conditions existantes au moment du prélèvement susceptible d'influencer l'interprétation des résultats des analyses (environnement du matériau, contamination éventuelle, etc.) seront, le cas échéant, mentionnées dans la fiche d'identification et de cotation en annexe.

Sens du repérage pour évaluer un local :



G \ RAPPORTS PRECEDENTS

NEANT

H \ RESULTATS DETAILLES DU REPERAGE

LISTE DES LOCAUX / PARTIES D'IMMEUBLE VISITEES/NON VISITEES CONCERNEES PAR LES TRAVAUX ET JUSTIFICATION

PIECE	ETAGE	JUSTIFICATION	VISITE	TRAVAUX
Séjour			OUI	CONCERNEE
Entrée			OUI	CONCERNEE
WC			OUI	CONCERNEE
Salle de bains			OUI	CONCERNEE
Chambre 1			OUI	CONCERNEE
Cuisine			OUI	CONCERNEE

DESCRIPTION DES REVETEMENTS EN PLACE AU JOUR DE LA VISITE

PIECE	MUR1	MUR2	MUR 3	MUR 4	PLANCHE R BAS	PLANCHE R HAUT	PORTES	FENETRE 1	FENETRE 2
Séjour	Périphériques / Doublage (plaque de plâtre + isolant)	Plaque de plâtre			Sol souple	Placoplatre		PVC	
Entrée	Plaque de plâtre	Périphériques / Doublage (plaque de plâtre + isolant)			Sol souple	Placoplatre	METALLIQUE		
WC	Plaque de plâtre	Périphériques / Doublage (plaque de plâtre + isolant)			Sol souple	Placoplatre	BOIS		
Salle de bains	Plaque de plâtre	Périphériques / Doublage (plaque de plâtre + isolant)			Sol souple	Placoplatre			
Chambre 1	Plaque de plâtre	Périphériques / Doublage (plaque de plâtre + isolant)			Sol souple	Placoplatre	BOIS	PVC	
Cuisine	Plaque de plâtre	Périphériques / Doublage (plaque de plâtre + isolant)			Sol souple	Placoplatre	BOIS	PVC	

LA LISTE DES MATERIAUX OU PRODUITS CONTENANT DE L'AMIANTE, SUR ZONE DE SIMILITUDE D'OUVRAGE ET SUR JUGEMENT PERSONNEL

PIECE	ETAGE	ELEMENTS	DESCRIPTIF LABORATOIRE	Echantillon	REPERAGE	ETAT	RESULTAT	METHODE
NEANT								

ZSO : Zone de Similitude d'Ouvrage

LA LISTE DES MATERIAUX OU PRODUITS CONTENANT DE L'AMIANTE, APRES ANALYSE

PIECE	ETAGE	ELEMENTS	DESCRIPTIF LABORATOIRE	Echantillon	REPERAGE	ETAT	RESULTAT
NEANT							

ZSO : Zone de Similitude d'Ouvrage

LA LISTE DES MATERIAUX SUSCEPTIBLES DE CONTENIR DE L'AMIANTE, MAIS N'EN CONTENANT PAS.

PIECE	ETAGE	ELEMENTS	DESCRIPTIF LABORATOIRE	Echantillon	REPERAGE	ETAT	RESULTAT	METHODE
Cuisine		Revêtement souple	Revêtement souple beige + colle polymère jaune non séparable + ragréage gris + sous couche de ragréage blanche non séparable	263LAH0302P001	Sol	BON ETAT	Amiante non détecté	RESULTAT ANALYSE
Chambre 1		Revêtement souple	Revêtement souple beige + colle polymère jaune avec poussières	263LAH0302P002	Sol	BON ETAT	Amiante non détecté	RESULTAT ANALYSE
Séjour		Revêtement souple	Revêtement souple beige + colle polymère jaune avec poussières	263LAH0302P003	Sol	BON ETAT	Amiante non détecté	RESULTAT ANALYSE
Séjour		Enduit / Calicot	Enduit plâtreux blanc en vrac non séparable + peinture non séparable + carton non séparable	263LAH0302P004	Mur B	BON ETAT	Amiante non détecté	RESULTAT ANALYSE

PIECE	ETAGE	ELEMENTS	DESCRIPTIF LABORATOIRE	Echantillon	REPERAGE	ETAT	RESULTAT	METHODE
Séjour		Enduit / Calicot	Enduit plâtreux blanc en vrac non séparable + peinture non séparable + carton non séparable	263LAH0302P005	Mur D	BON ETAT	Amiante non détecté	RESULTAT ANALYSE
Séjour		Enduit / Calicot	Enduit plâtreux blanc en vrac non séparable + peinture non séparable	263LAH0302P006	Plafond	BON ETAT	Amiante non détecté	RESULTAT ANALYSE
Salle de bains		Enduit / Calicot	Enduit plâtreux blanc en vrac non séparable + peinture non séparable + carton non séparable	263LAH0302P007	Mur B	BON ETAT	Amiante non détecté	RESULTAT ANALYSE
Salle de bains		Enduit / Calicot	Enduit plâtreux blanc en vrac non séparable + peinture non séparable	263LAH0302P008	Mur D	BON ETAT	Amiante non détecté	RESULTAT ANALYSE
Salle de bains		Enduit / Calicot	Enduit plâtreux blanc en vrac non séparable + peinture non séparable + carton non séparable	263LAH0302P009	Plafond	BON ETAT	Amiante non détecté	RESULTAT ANALYSE
Entrée		Revêtement souple	Revêtement souple beige + colle polymère jaune non séparable + ragréage gris + sous couche de ragréage blanche non séparable	263LAH0302P001	Sol	BON ETAT	Amiante non détecté	ZSO

PIECE	ETAGE	ELEMENTS	DESRIPTIF LABORATOIRE	Echantillon	REPERAGE	ETAT	RESULTAT	METHODE
WC		Revêtement souple	Revêtement souple beige + colle polymère jaune non séparable + ragréage gris + sous couche de ragréage blanche non séparable	263LAH0302P001	Sol	BON ETAT	Amiante non détecté	ZSO
Salle de bains		Revêtement souple	Revêtement souple beige + colle polymère jaune non séparable + ragréage gris + sous couche de ragréage blanche non séparable	263LAH0302P001	Sol	BON ETAT	Amiante non détecté	ZSO
Cuisine		Revêtement souple	Revêtement souple beige + colle polymère jaune non séparable + ragréage gris + sous couche de ragréage blanche non séparable	263LAH0302P001	Sol	BON ETAT	Amiante non détecté	ZSO
Chambre 1		Revêtement souple	Revêtement souple beige + colle polymère jaune avec poussières	263LAH0302P002	Sol	BON ETAT	Amiante non détecté	ZSO
Séjour		Revêtement souple	Revêtement souple beige + colle polymère jaune avec poussières	263LAH0302P003	Sol	BON ETAT	Amiante non détecté	ZSO
Séjour		Enduit / Calicot	Enduit plâtreux blanc en vrac non séparable + peinture non séparable	263LAH0302P006	Plafond	BON ETAT	Amiante non détecté	ZSO

PIECE	ETAGE	ELEMENTS	DESCRIPTIF LABORATOIRE	Echantillon	REPERAGE	ETAT	RESULTAT	METHODE
Entrée		Enduit / Calicot	Enduit plâtreux blanc en vrac non séparable + peinture non séparable	263LAH0302P006	Plafond	BON ETAT	Amiante non détecté	ZSO
Chambre 1		Enduit / Calicot	Enduit plâtreux blanc en vrac non séparable + peinture non séparable	263LAH0302P006	Plafond	BON ETAT	Amiante non détecté	ZSO
WC		Enduit / Calicot	Enduit plâtreux blanc en vrac non séparable + peinture non séparable + carton non séparable	263LAH0302P009	Plafond	BON ETAT	Amiante non détecté	ZSO
Salle de bains		Enduit / Calicot	Enduit plâtreux blanc en vrac non séparable + peinture non séparable + carton non séparable	263LAH0302P009	Plafond	BON ETAT	Amiante non détecté	ZSO
Cuisine		Enduit / Calicot	Enduit plâtreux blanc en vrac non séparable + peinture non séparable + carton non séparable	263LAH0302P009	Plafond	BON ETAT	Amiante non détecté	ZSO
Séjour		Enduit / Calicot	Enduit plâtreux blanc en vrac non séparable + peinture non séparable + carton non séparable	263LAH0302P004	Mur A	BON ETAT	Amiante non détecté	ZSO
Séjour		Enduit / Calicot	Enduit plâtreux blanc en vrac non séparable + peinture non séparable + carton non séparable	263LAH0302P004	Mur B	BON ETAT	Amiante non détecté	ZSO

PIECE	ETAGE	ELEMENTS	DESCRIPTIF LABORATOIRE	Echantillon	REPERAGE	ETAT	RESULTAT	METHODE
Séjour		Enduit / Calicot	Enduit plâtreux blanc en vrac non séparable + peinture non séparable + carton non séparable	263LAH0302P004	Mur C	BON ETAT	Amiante non détecté	ZSO
Entrée		Enduit / Calicot	Enduit plâtreux blanc en vrac non séparable + peinture non séparable + carton non séparable	263LAH0302P004	Mur D	BON ETAT	Amiante non détecté	ZSO
Chambre 1		Enduit / Calicot	Enduit plâtreux blanc en vrac non séparable + peinture non séparable + carton non séparable	263LAH0302P004	Mur C	BON ETAT	Amiante non détecté	ZSO
Chambre 1		Enduit / Calicot	Enduit plâtreux blanc en vrac non séparable + peinture non séparable + carton non séparable	263LAH0302P004	Mur D	BON ETAT	Amiante non détecté	ZSO
Séjour		Enduit / Calicot	Enduit plâtreux blanc en vrac non séparable + peinture non séparable + carton non séparable	263LAH0302P005	Mur D	BON ETAT	Amiante non détecté	ZSO
Entrée		Enduit / Calicot	Enduit plâtreux blanc en vrac non séparable + peinture non séparable + carton non séparable	263LAH0302P005	Mur A	BON ETAT	Amiante non détecté	ZSO
Entrée		Enduit / Calicot	Enduit plâtreux blanc en vrac non séparable + peinture non séparable + carton non séparable	263LAH0302P005	Mur B	BON ETAT	Amiante non détecté	ZSO

PIECE	ETAGE	ELEMENTS	DESCRIPTIF LABORATOIRE	Echantillon	REPERAGE	ETAT	RESULTAT	METHODE
Entrée		Enduit / Calicot	Enduit plâtreux blanc en vrac non séparable + peinture non séparable + carton non séparable	263LAH0302P005	Mur C	BON ETAT	Amiante non détecté	ZSO
Chambre 1		Enduit / Calicot	Enduit plâtreux blanc en vrac non séparable + peinture non séparable + carton non séparable	263LAH0302P005	Mur A	BON ETAT	Amiante non détecté	ZSO
Chambre 1		Enduit / Calicot	Enduit plâtreux blanc en vrac non séparable + peinture non séparable + carton non séparable	263LAH0302P005	Mur B	BON ETAT	Amiante non détecté	ZSO
Chambre 1		Enduit / Calicot	Enduit plâtreux blanc en vrac non séparable + peinture non séparable + carton non séparable	263LAH0302P005	Mur E	BON ETAT	Amiante non détecté	ZSO
Chambre 1		Enduit / Calicot	Enduit plâtreux blanc en vrac non séparable + peinture non séparable + carton non séparable	263LAH0302P005	Mur F	BON ETAT	Amiante non détecté	ZSO
WC		Enduit / Calicot	Enduit plâtreux blanc en vrac non séparable + peinture non séparable + carton non séparable	263LAH0302P007	Mur B	BON ETAT	Amiante non détecté	ZSO
Salle de bains		Enduit / Calicot	Enduit plâtreux blanc en vrac non séparable + peinture non séparable + carton non séparable	263LAH0302P007	Mur B	BON ETAT	Amiante non détecté	ZSO

PIECE	ETAGE	ELEMENTS	DESCRIPTIF LABORATOIRE	Echantillon	REPERAGE	ETAT	RESULTAT	METHODE
Cuisine		Enduit / Calicot	Enduit plâtreux blanc en vrac non séparable + peinture non séparable + carton non séparable	263LAH0302P007	Mur B	BON ETAT	Amiante non détecté	ZSO
Cuisine		Enduit / Calicot	Enduit plâtreux blanc en vrac non séparable + peinture non séparable + carton non séparable	263LAH0302P007	Mur C	BON ETAT	Amiante non détecté	ZSO
WC		Enduit / Calicot	Enduit plâtreux blanc en vrac non séparable + peinture non séparable	263LAH0302P008	Mur A	BON ETAT	Amiante non détecté	ZSO
WC		Enduit / Calicot	Enduit plâtreux blanc en vrac non séparable + peinture non séparable	263LAH0302P008	Mur C	BON ETAT	Amiante non détecté	ZSO
WC		Enduit / Calicot	Enduit plâtreux blanc en vrac non séparable + peinture non séparable	263LAH0302P008	Mur D	BON ETAT	Amiante non détecté	ZSO
Salle de bains		Enduit / Calicot	Enduit plâtreux blanc en vrac non séparable + peinture non séparable	263LAH0302P008	Mur A	BON ETAT	Amiante non détecté	ZSO
Salle de bains		Enduit / Calicot	Enduit plâtreux blanc en vrac non séparable + peinture non séparable	263LAH0302P008	Mur C	BON ETAT	Amiante non détecté	ZSO
Salle de bains		Enduit / Calicot	Enduit plâtreux blanc en vrac non séparable + peinture non séparable	263LAH0302P008	Mur D	BON ETAT	Amiante non détecté	ZSO
Cuisine		Enduit / Calicot	Enduit plâtreux blanc en vrac non séparable + peinture non séparable	263LAH0302P008	Mur A	BON ETAT	Amiante non détecté	ZSO

PIECE	ETAGE	ELEMENTS	DESCRIPTIF LABORATOIRE	Echantillon	REPERAGE	ETAT	RESULTAT	METHODE
Cuisine		Enduit / Calicot	Enduit plâtreux blanc en vrac non séparable + peinture non séparable	263LAH0302P008	Mur D	BON ETAT	Amiante non détecté	ZSO

ZSO : Zone de Similitude d'Ouvrage

ANNEXE 1 – PHOTOS DES ELEMENTS AMIANTES ET/OU NON AMIANTES

PRELEVEMENT : 263LAH0302P001			
NOM DU CLIENT	NUMERO DU DOSSIER		PIECE OU LOCAL
OPH77	263LAH0302 10/01/2018		Cuisine
ELEMENT	DESCRIPTIF DU LABORATOIRE	DATE DE PRELEVEMENT	NOM DE L'OPERATEUR
Revêtement souple	Revêtement souple beige + colle polymère jaune non séparable + ragréage gris + sous couche de ragréage blanche non séparable	10/01/2018	BRUNOT Tristan
LOCALISATION		RESULTAT	
Sol		Amiante non détecté	

EMPLACEMENT



PRELEVEMENT : 263LAH0302P002			
NOM DU CLIENT	NUMERO DU DOSSIER		PIECE OU LOCAL
OPH77	263LAH0302 10/01/2018		Chambre 1
ELEMENT	DESCRIPTIF DU LABORATOIRE	DATE DE PRELEVEMENT	NOM DE L'OPERATEUR
Revêtement souple	Revêtement souple beige + colle polymère jaune avec poussières	10/01/2018	BRUNOT Tristan
LOCALISATION		RESULTAT	
Sol		Amiante non détecté	

EMPLACEMENT



PRELEVEMENT : 263LAH0302P003			
NOM DU CLIENT	NUMERO DU DOSSIER	PIECE OU LOCAL	
OPH77	263LAH0302 10/01/2018	Séjour	
ELEMENT	DESCRIPTIF DU LABORATOIRE	DATE DE PRELEVEMENT	NOM DE L'OPERATEUR
Revêtement souple	Revêtement souple beige + colle polymère jaune avec poussières	10/01/2018	BRUNOT Tristan
LOCALISATION		RESULTAT	
Sol		Amiante non détecté	

EMPLACEMENT



PRELEVEMENT : 263LAH0302P004			
NOM DU CLIENT	NUMERO DU DOSSIER	PIECE OU LOCAL	
OPH77	263LAH0302 10/01/2018	Séjour	
ELEMENT	DESCRIPTIF DU LABORATOIRE	DATE DE PRELEVEMENT	NOM DE L'OPERATEUR
Enduit / Calicot	Enduit plâtreux blanc en vrac non séparable + peinture non séparable + carton non séparable	10/01/2018	BRUNOT Tristan
LOCALISATION		RESULTAT	
Mur B		Amiante non détecté	

EMPLACEMENT



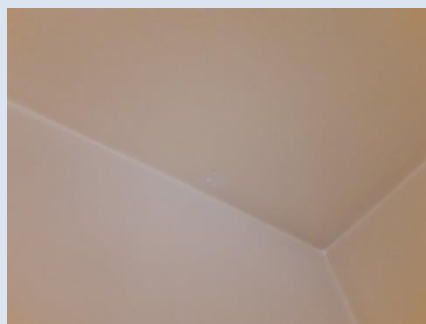
PRELEVEMENT : 263LAH0302P005			
NOM DU CLIENT	NUMERO DU DOSSIER		PIECE OU LOCAL
OPH77	263LAH0302 10/01/2018		Séjour
ELEMENT	DESCRIPTIF DU LABORATOIRE	DATE DE PRELEVEMENT	NOM DE L'OPERATEUR
Enduit / Calicot	Enduit plâtreux blanc en vrac non séparable + peinture non séparable + carton non séparable	10/01/2018	BRUNOT Tristan
LOCALISATION		RESULTAT	
Mur D		Amiante non détecté	

EMPLACEMENT



PRELEVEMENT : 263LAH0302P006			
NOM DU CLIENT	NUMERO DU DOSSIER		PIECE OU LOCAL
OPH77	263LAH0302 10/01/2018		Séjour
ELEMENT	DESCRIPTIF DU LABORATOIRE	DATE DE PRELEVEMENT	NOM DE L'OPERATEUR
Enduit / Calicot	Enduit plâtreux blanc en vrac non séparable + peinture non séparable	10/01/2018	BRUNOT Tristan
LOCALISATION		RESULTAT	
Plafond		Amiante non détecté	

EMPLACEMENT



PRELEVEMENT : 263LAH0302P007

NOM DU CLIENT	NUMERO DU DOSSIER	PIECE OU LOCAL	
OPH77	263LAH0302 10/01/2018	Salle de bains	
ELEMENT	DESCRIPTIF DU LABORATOIRE	DATE DE PRELEVEMENT	NOM DE L'OPERATEUR
Enduit / Calicot	Enduit plâtreux blanc en vrac non séparable + peinture non séparable + carton non séparable	10/01/2018	BRUNOT Tristan
LOCALISATION		RESULTAT	
Mur B		Amiante non détecté	

EMPLACEMENT



PRELEVEMENT : 263LAH0302P008

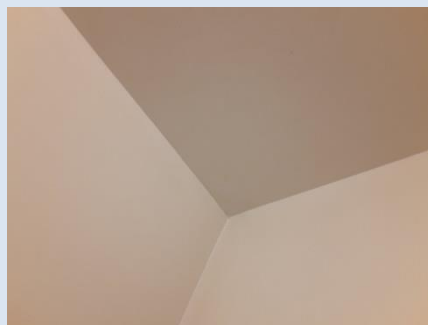
NOM DU CLIENT	NUMERO DU DOSSIER	PIECE OU LOCAL	
OPH77	263LAH0302 10/01/2018	Salle de bains	
ELEMENT	DESCRIPTIF DU LABORATOIRE	DATE DE PRELEVEMENT	NOM DE L'OPERATEUR
Enduit / Calicot	Enduit plâtreux blanc en vrac non séparable + peinture non séparable	10/01/2018	BRUNOT Tristan
LOCALISATION		RESULTAT	
Mur D		Amiante non détecté	

EMPLACEMENT



PRELEVEMENT : 263LAH0302P009			
NOM DU CLIENT	NUMERO DU DOSSIER	PIECE OU LOCAL	
OPH77	263LAH0302 10/01/2018	Salle de bains	
ELEMENT	DESCRIPTIF DU LABORATOIRE	DATE DE PRELEVEMENT	NOM DE L'OPERATEUR
Enduit / Calicot	Enduit plâtreux blanc en vrac non séparable + peinture non séparable + carton non séparable	10/01/2018	BRUNOT Tristan
LOCALISATION		RESULTAT	
Plafond		Amiante non détecté	

EMPLACEMENT



ANNEXE 3 – PROCES VERBAUX D'ANALYSES



Parc Edonia - Bât. R - Rue de la Terre Adélie - CS n° 66862
35768 SAINT-GREGOIRE CEDEX
Tel : 02.99.35.41.41
Fax : 02.99.35.41.42
www.itga.fr

Accréditation n° 1-5967



Liste des sites et portées disponibles sur www.cofrac.fr

L'accréditation du COFRAC atteste de la compétence des laboratoires pour les seuls essais couverts par l'accréditation qui sont identifiés par le symbole :

RAPPORT SYNTHÉTIQUE D'ANALYSE NUMÉRO IT0718-6969 EN DATE DU 25/01/2018 RECHERCHE ET IDENTIFICATION D'AMIANTE SUR PRELEVEMENT(S) DE MATERIAU(X)

Ce rapport ne concerne que les échantillons soumis à l'analyse.

Client : AGENCE EHI IDF (COMPTE MATERIAUX)- EXPERT HABITAT & INDUSTRIE INGENIERIE 2 rue Traversière 78580 LES ALLUETS LE ROI	Réf. Commande ITGA : IT0718-6969 Réf. Commande Client : 263LAH0302-01
---	--

Prélevement(s) : Reçu au laboratoire le : 22/01/2018

Préparation(s) : Effectuée de façon à être représentative de l'échantillon

- Pour une analyse au Microscope Optique à Lumière Polarisée (MOLP) : pas de traitement thermique ou mécanique
- ou
- Pour une analyse au Microscope Electronique à Transmission Analytique (META) : broyage mécanique, récupération de poussières sur grille de microscope électronique (méthode interne IT 085 ou IT 286)

Technique Analytique(s) :
ou
- Microscopie Optique à Lumière Polarisée (méthode guide HSG 248 - appendice 2)
ou
- Microscopie Electronique à Transmission Analytique (parties pertinentes de la norme NF X 43-050)

Résultat(s) :

Fraction analysée	Technique analytique	Nb de préparations	Date d'analyse	Résultat / Type d'amiante
Réf dossier client : 263LAH0302-01 - 3 RUELLE AUX LOUPS LGT 302 77600 BUSSY SAINT GEORGES Réf échantillon client : 263LAH0302P001 / LOGEMENTS COLLECTIFS - - - / Cuisine Sol Revêtement souple				Réf échantillon ITGA : IT071801-42142 Description ITGA : Revêtement souple beige / Colle polymère jaune / Ragréage gris / Sous couche de ragréage blanche
▀ Revêtement souple beige + colle polymère jaune non séparable + ragréage gris + sous couche de ragréage blanche non séparable	META	1	25/01/2018	Amiante non détecté / -
Réf dossier client : 263LAH0302-01 - 3 RUELLE AUX LOUPS LGT 302 77600 BUSSY SAINT GEORGES Réf échantillon client : 263LAH0302P002 / LOGEMENTS COLLECTIFS - - - / Chambre 1 Sol Revêtement souple				Réf échantillon ITGA : IT071801-42143 Description ITGA : Revêtement souple beige / Colle polymère jaune avec poussières
▀ Revêtement souple beige + colle polymère jaune avec poussières	META	1	25/01/2018	Amiante non détecté / -
Réf dossier client : 263LAH0302-01 - 3 RUELLE AUX LOUPS LGT 302 77600 BUSSY SAINT GEORGES Réf échantillon client : 263LAH0302P003 / LOGEMENTS COLLECTIFS - - - / Séjour Sol Revêtement souple				Réf échantillon ITGA : IT071801-42144 Description ITGA : Revêtement souple beige / Colle polymère jaune avec poussières
▀ Revêtement souple beige + colle polymère jaune avec poussières	META	1	25/01/2018	Amiante non détecté / -

Validé par : Fabien BEILLONET - Analyste

La reproduction de ce rapport n'est autorisée que sous sa forme intégrale ; ce rapport ne doit pas être reproduit partiellement sans l'approbation du laboratoire.

Sauf demande particulière et écrite du client, les échantillons sont conservés pendant 6 mois et les rapports pendant 2 ans.

DTA 164-01 rev 03

Page 1/2

**RAPPORT SYNTHÉTIQUE D'ANALYSE NUMÉRO IT0718-6969 EN DATE DU 25/01/2018
RECHERCHE ET IDENTIFICATION D'AMIANTE SUR PRELEVEMENT(S) DE MATERIAU(X)**

Fraction analysée	Technique analytique	Nb de préparations	Date d'analyse	Résultat / Type d'amiante
Réf dossier client : 263LAH0302-01 - 3 RUELLE AUX LOUPS LGT 302 77600 BUSSY SAINT GEORGES Réf échantillon client : 263LAH0302P004 / LOGEMENTS COLLECTIFS - - - / Séjour Mur B Enduit Calicot				Réf échantillon ITGA : IT071801-42145 Description ITGA : Enduit plâtreux blanc en vrac / Peinture / Carton
▶ Enduit plâtreux blanc en vrac non séparable + peinture non séparable + carton non séparable	META	1	25/01/2018	Amiante non détecté / -
Réf dossier client : 263LAH0302-01 - 3 RUELLE AUX LOUPS LGT 302 77600 BUSSY SAINT GEORGES Réf échantillon client : 263LAH0302P005 / LOGEMENTS COLLECTIFS - - - / Séjour Mur D Enduit Calicot				Réf échantillon ITGA : IT071801-42146 Description ITGA : Enduit plâtreux blanc en vrac / Peinture / Carton
▶ Enduit plâtreux blanc en vrac non séparable + peinture non séparable + carton non séparable	META	1	25/01/2018	Amiante non détecté / -
Réf dossier client : 263LAH0302-01 - 3 RUELLE AUX LOUPS LGT 302 77600 BUSSY SAINT GEORGES Réf échantillon client : 263LAH0302P006 / LOGEMENTS COLLECTIFS - - - / Séjour Plafond Enduit Calicot				Réf échantillon ITGA : IT071801-42147 Description ITGA : Enduit plâtreux blanc en vrac / Peinture
▶ Enduit plâtreux blanc en vrac non séparable + peinture non séparable	META	1	25/01/2018	Amiante non détecté / -
Réf dossier client : 263LAH0302-01 - 3 RUELLE AUX LOUPS LGT 302 77600 BUSSY SAINT GEORGES Réf échantillon client : 263LAH0302P007 / LOGEMENTS COLLECTIFS - - - / Salle de bains Mur B Enduit Calicot				Réf échantillon ITGA : IT071801-42148 Description ITGA : Enduit plâtreux blanc en vrac / Peinture / Carton
▶ Enduit plâtreux blanc en vrac non séparable + peinture non séparable + carton non séparable	META	1	25/01/2018	Amiante non détecté / -
Réf dossier client : 263LAH0302-01 - 3 RUELLE AUX LOUPS LGT 302 77600 BUSSY SAINT GEORGES Réf échantillon client : 263LAH0302P008 / LOGEMENTS COLLECTIFS - - - / Salle de bains Mur D Enduit Calicot				Réf échantillon ITGA : IT071801-42149 Description ITGA : Enduit plâtreux blanc en vrac / Peinture
▶ Enduit plâtreux blanc en vrac non séparable + peinture non séparable	META	1	25/01/2018	Amiante non détecté / -
Réf dossier client : 263LAH0302-01 - 3 RUELLE AUX LOUPS LGT 302 77600 BUSSY SAINT GEORGES Réf échantillon client : 263LAH0302P009 / LOGEMENTS COLLECTIFS - - - / Salle de bains Plafond Enduit Calicot				Réf échantillon ITGA : IT071801-42150 Description ITGA : Enduit plâtreux blanc en vrac / Peinture / Carton
▶ Enduit plâtreux blanc en vrac non séparable + peinture non séparable + carton non séparable	META	1	25/01/2018	Amiante non détecté / -

La reproduction de ce rapport n'est autorisée que sous sa forme intégrale : ce rapport ne doit pas être reproduit partiellement sans l'approbation du laboratoire.

Sauf demande particulière et écrite du client, les échantillons sont conservés pendant 6 mois et les rapports pendant 2 ans.

DTA 164-01 rev 03

Page 2/2

ATTESTATION(S)



ALLIANZ IARD
Direction Opérations Entreprises
Case courrier 8 10 33
50 Esplanade Charles de Gaulle
33081 BORDEAUX CEDEX

ALLIANZ RESPONSABILITE CIVILE DES ENTREPRISES DE SERVICE

La société ALLIANZ IARD certifie que :

EXPERT HABITAT & INDUSTRIE INGENIERIE
21 ROUTE D ALBERT
62450 AVESNES LES BAPAUME

Est titulaire d'une police d'assurance Responsabilité civile Activités de services N°55832566 qui a pris effet le 01/01/2016.

Ce contrat, a pour objet de :

- Satisfaire aux obligations édictées par l'ordonnance n°2005 - 655 du 8 juin 2005 et son décret d'application n°2006 - 1114 du 5 septembre 2006, codifié aux articles R212-4 et L271-4 à L271-6 du code de la construction et de l'habitation, ainsi que ses textes subséquents ;
- Garantir l'assuré contre les conséquences pécuniaires de la responsabilité civile qu'il peut encourir à l'égard des tiers du fait de ses activités professionnelles déclarées aux Dispositions Particulières à savoir :
 - Le constat des Risques d'exposition au plomb
 - Repérage d'amiante avant transaction, contrôle périodique amiante
 - Dossier technique amiante
 - Présence de termites et autres insectes xylophages
 - Diagnostic Performance Energétique (DPE)
 - Etat des risques naturels et technologiques
 - Mesurage Loi Carrez
 - Mesurage Loi Boullin
 - Contrôle des installations d'Assainissement NON Collectif
 - Calcul des millièmes de copropriété
 - Diagnostic Radon
 - Thermographie des bâtiments
 - Loi S.R.U.
 - Certificat des travaux de réhabilitation dans le neuf et l'ancien (Dispositions Robien & Borloo)
 - Etat du dispositif de sécurité des piscines
 - Certificat de logement décent
 - Etat des lieux locatifs
 - Diagnostic accessibilité handicapés
 - Infiltrométrie
 - Certificat aux normes de surface et d'Habitabilité et Prêt à Taux Zéro
 - Etat descriptif de division
 - Repérage d'amiante avant / après travaux et démolition
 - Présence de champignons lignivores
 - Repérage plomb avant travaux et démolition

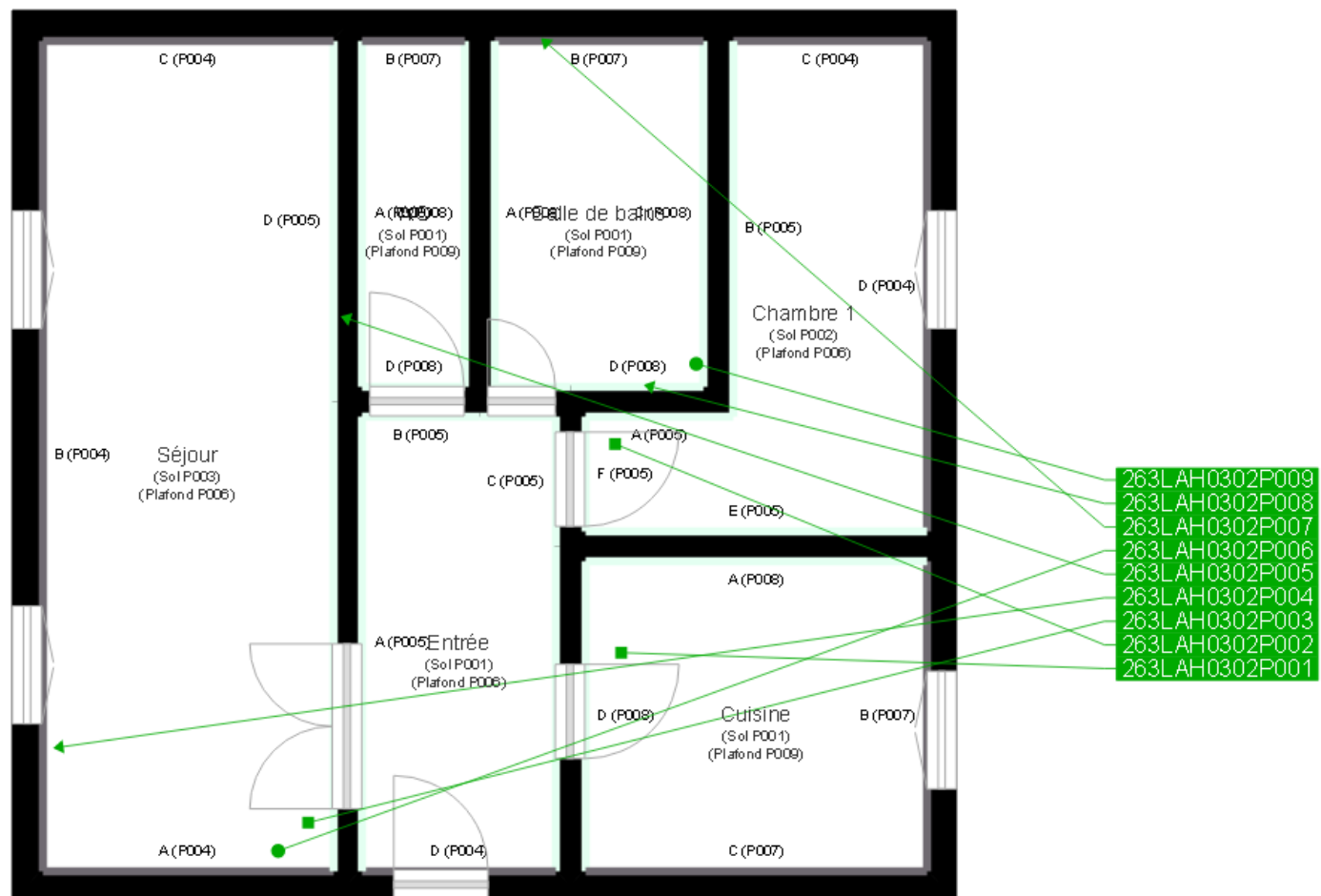
Le montant de la garantie Responsabilité Civile Professionnelle est de 1 000 000,00 € par sinistre et 1 000 000,00 € par année.

Le présent document, établi par ALLIANZ, est valable jusqu'au 31/12/2018 sous réserve du paiement des cotisations. Il a pour objet d'attester l'existence d'un contrat. Il ne constitue toutefois pas une présomption d'application des garanties et ne peut engager ALLIANZ au-delà des clauses, conditions et limites du contrat auquel il se réfère. Les exceptions de garantie opposables au souscripteur le sont également aux bénéficiaires de l'indemnité (résiliation, nullité, règle proportionnelle, exclusions, déchéances, ...).

Toute adjonction autre que le cachet et la signature du représentant de la Société est réputée non écrite.

Fait à Lyon, le 19/12/2017
Laura FOURNIER
Pour la Compagnie





	Murs périphériques / Plaques de plâtre
	Murs Bois
	Murs Brique
	Murs Béton brut
	Cloisons Plaques de plâtre
	Murs carreaux de plâtre
	Murs Béton / Enduit
	Murs porteurs et/ou mur de refend / Plaques de plâtre
	Murs périphériques / Doublage (plaque de plâtre + isolant)
	Torchis
	Murs Amiantés
	Murs Brique / Enduit
	Murs Brique plâtrière

	Prélèvements de sol amiantés
	Prélèvements de sol non amiantés
	Prélèvements de plafonds amiantés
	Prélèvements de plafonds non amiantés
	Prélèvements de murs amiantés
	Prélèvements de murs non amiantés
	Autres types de prélèvements amiantés
	Autres types de prélèvements non amiantés
	Sol amianté
	Plafond amianté
	Sol et Plafond amiantés